

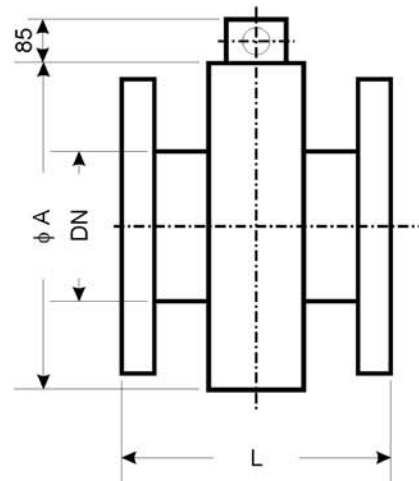
MISURATORE ELETTRROMAGNETICO DI PORTATA AP1013 - AP1014 - AP1019 - versione BASE

Dimensioni d'ingombro (mm) con flange EN-1092-1 PN10 (DIN 2576 – ISO2501 – UNI 2277)



VERSIONE IN ACCIAIO AL
CARBONIO
CON RIVESTIMENTO
PTFE / EBANITE / EPDM

DN	A Ø	L		Peso (Kg)
		Standard	ISO	
20	140	200		6
25	140	200		7
32	168	200		8
40	168	200		9
50	168	200		10
65	219	200		12
80	219	200		13
100	256	250		16
125	273	250		19
150	284	300		23
200	332	300	350	30
250	389	300	450	38
300	440	300	500	50
350	472	300	550	72
400	523	400	600	96
450	574	400		102
500	624	400		120
600	726	400		150



DATI TECNICI

- Versione.....: BASE
 Applicazioni.....: per impieghi industriali generici
 Attacchi.....: flange, foratura UNI – ANSI – DIN – ISO – EN 1092-1
 Diametro Nominale.....: AP1013 da DN20 a DN400 mm ; Rivestimento interno PTFE ; Temperatura liquido -25÷130°C
 AP1014 da DN40 a DN600 mm ; Rivestimento interno Ebanite ; Temperatura liquido -10÷100°C
 AP1019 da DN20 a DN100 mm ; Rivestimento interno EPDM ; Temperatura liquido -10÷90°C
 Pressione Nominale.....: PN10 – PN16 – PN25 – PN40 – PN64
 Tubo di misura.....: acciaio inox
 Corpo / calotta e flange.....: in acciaio al carbonio verniciato
 Corpo / calotta.....: imbullonata **revisionabile (non saldata)**
 Sigillante anticondensa.....: resina poliuretanic
 Elettrodi di misura.....: AISI316L (**vedi optional**)
 Campo di misura.....: 0,1 ÷ 12m/s vedi bollettino tecnico del convertitore
 intercambiabilità.....: senza ritaratura, precisione DN20 ÷ 300 ±0,5%V.L. ; DN350 ÷ 600 ±1%V.L. (**vedi optional**)
 Taratura.....: su tre punti con metodo assoluto
 Uscita.....: verso il convertitore
 Collegamenti elettrici.....: verso il convertitore con morsettieria (**cavo singolo**)
 Classe termica d'isolamento.....: F (155 °C)
 Temperatura ambiente.....: -30 ÷ 70 °C
 Grado di protezione.....: IP67 CEI EN 60529 (protetto contro momentanea immersione per 30' a 1 metro di profondità) (**vedi optional**)
 Umidità.....: 4 ÷ 95 % non condensante (presenza di aria in morsettieria)
 Alimentazione.....: dal convertitore a bassa tensione (24 Vdc)
 Consumo.....: 6W
 Dimensioni.....: vedi tabella
 Burn-in.....: 40 ore
 MTBF.....: 60.000 ore
Optionals.....: - elettrodi Hastelloy B o C – Titanio
 : - protezione IP68 (protetto contro permanente immersione a 1m di profondità) umidità 100% (assenza totale di aria),
 con cavo singolo connesso dal costruttore ed araldizzato (rilascio di certificazione di perfetta impermeabilità)
 : - scartamenti a richiesta
 : - **esecuzioni speciali a richiesta**

Precisione del sistema (mis. + conv.) dopo taratura con metodo assoluto (non per confronto)

- Standard.....: **±0,5% V.L. - ±1% V.L.** (secondo diametri)
 Su richiesta.....: **±0,2% V.L. - ±0,5% V.L.** (secondo diametri)
 Altri dati.....: vedi convertitori AP219 – AP501