

Valvole di regolazione - Idrovalvole

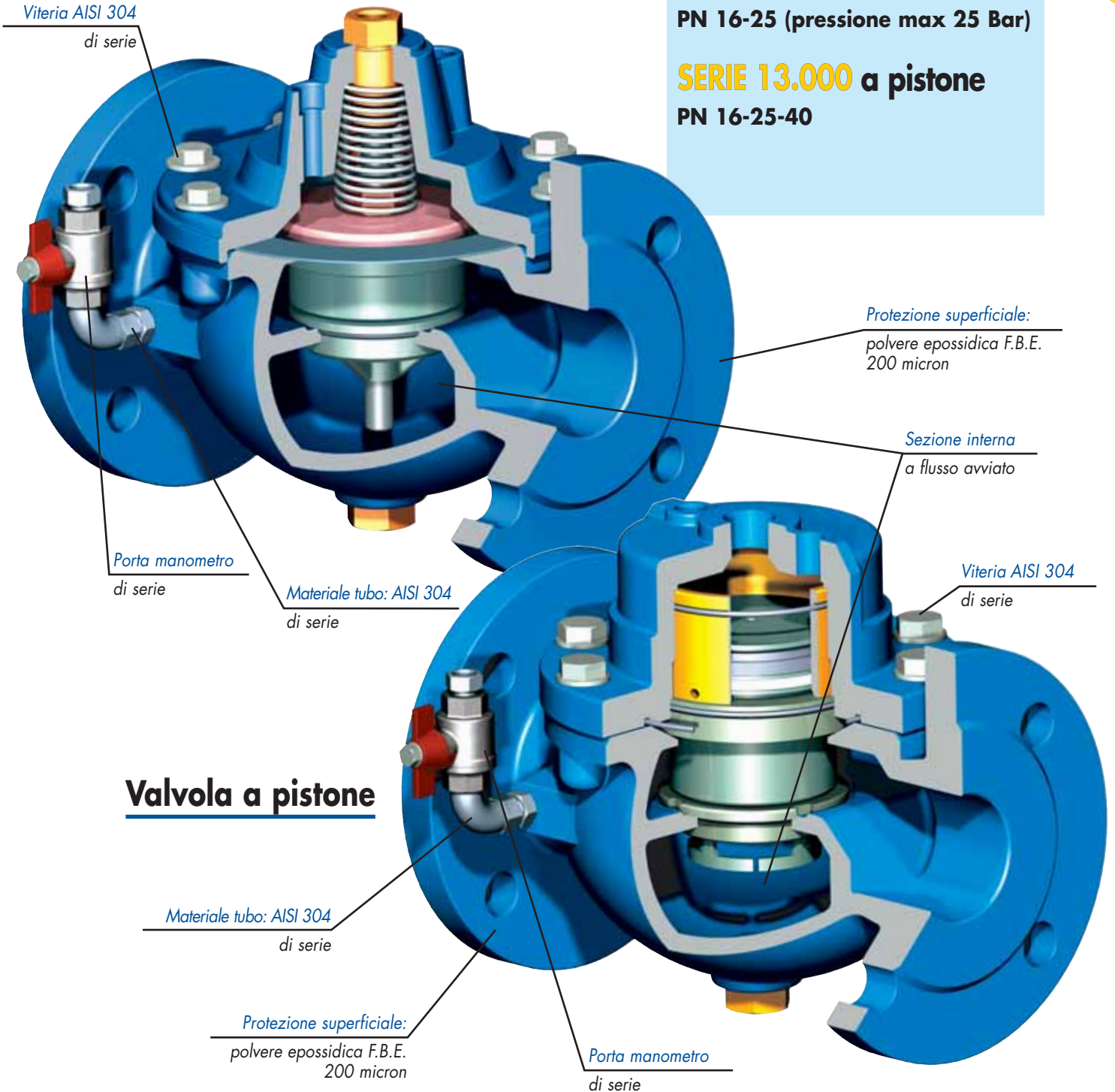
Adatte per settore acquedottistico in genere.
Intercettazione, controllo, regolazione, pressione e portata.

SERIE 12.000 a membrana
PN 16-25 (pressione max 25 Bar)

SERIE 13.000 a pistone
PN 16-25-40

valvole di regolazione

Valvola a membrana



Valvole di regolazione

SERIE 12.000: a membrana

SERIE 13.000: a pistone

La valvola di regolazione e controllo, a membrana o a pistone, funziona come una valvola a flusso avviato con sezione variabile.

Apertura, chiusura e parzializzazione del flusso sono ottenute tramite l'azione della membrana supportata e guidata dall'insieme perno - cappellotto - molla, nella versione 12.000, e dal gruppo pistone, v-port, nella versione 13.000.

Circuiti di pilotaggio appropriati, montati sul corpo base della valvola, consentono ogni tipo di regolazione.

Grazie al naturale gioco delle pressioni è dunque possibile controllare la portata e la pressione, tanto in uscita quanto in entrata, nonché regolare il flusso di una installazione monitorando la pressione sia a monte che a valle.

funzioni principali

- Intercettazione automatica on-off
- Regolazione della pressione
- Sostegno della pressione
- Controllo di livello
- Controllo della portata
- Intercettazione per eccesso di portata

Queste funzioni possono essere combinate in una sola valvola.



Art. 12.000



Art. 13.000

caratteristiche idrauliche

- Il coefficiente Kvs rappresenta la portata in m³/h a 20 °C che produce una perdita di carico di 1.0 bar, nella valvola completamente aperta.

DATI TECNICI (mm)

DN	50	65	80	100	125	150	200	250	300	400	500	600	700	800	900	1000
Kvs (m³/h)	47	68	94	160	180	370	590	860	1260	1790	2800	3800	5100	6100	7450	8900
Corsa	15	18	20	25	25	39	50	57	60	78	90	110	130	145	160	175
ξ (—)	4,44	6,06	7,27	6,13	11,82	5,80	7,21	8,28	8,00	12,53	12,50	14,08	14,48	17,27	18,54	19,80

portata consigliata

DN	Basse perdite		Consigliata		Funzionamento intermittente		Min. consentito		Max consentito	
	l/s	m ³ /h	l/s	m ³ /h	l/s	m ³ /h	l/s	m ³ /h	l/s	m ³ /h
50	4,5	16	6,7	24	8,8	32	1,0	3,5	9,8	35
65	7,6	27	11,3	41	14,9	54	1,7	6,0	16,6	60
80	11,6	42	17,1	62	22,6	81	2,5	9,0	25,1	90
100	18,1	65	26,7	96	35,3	127	3,9	14	39,3	141
125	28,2	102	41,7	150	55,2	199	6,1	22	61,4	221
150	40,6	146	60,1	216	79,5	286	8,8	32	88,4	318
200	72,3	260	106,8	385	141,4	509	15,7	57	157,1	565
250	112,9	406	166,9	601	220,9	795	24,5	88	245,4	884
300	162,6	585	240,3	865	318,1	1145	35,3	127	353,4	1272
400	289,0	1040	427,3	1538	565,5	2036	62,8	226	628,3	2262
500	451,6	1626	667,6	2403	883,6	3181	98,2	353	981,7	3534
600	650,3	2341	961,3	3461	1272,3	4580	141,4	509	1413,7	5089
700	885,1	3187	1308,5	4711	1731,8	6234	192,4	693	1924,2	6927
800	1156,1	4162	1709,0	6152	2261,9	8143	251,3	905	2513,3	9048
900	1463,2	5268	2163,0	7787	2862,8	10306	318,1	1145	3180,9	11451
1000	1806,4	6503	2670,4	9613	3534,3	12723	392,7	1414	3927,0	14137
v [m/s]	2,3		3,4		4,5		0,5		5,0	

Valvole di regolazione

SERIE 12.000: a membrana

SERIE 13.000: a pistone

Art. 12.100 - 13.100

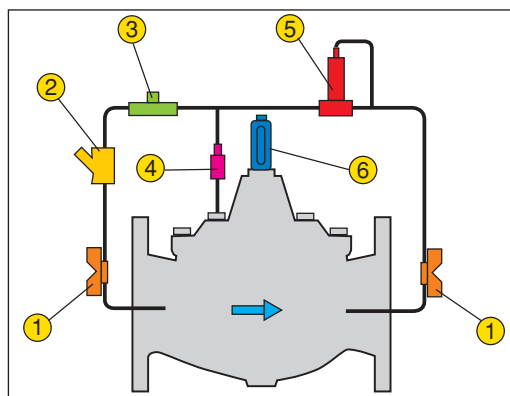
Valvola riduttrice e stabilizzatrice di pressione

Al valore predeterminato, riduce e stabilizza una pressione indipendentemente dalla variazione di portate e dalla variazione di pressione a monte.

- 1) valvola di intercettazione
- 2) filtro
- 3) diaframma
- 4) regolatore di flusso
- 5) pilota di riduzione
- 6) indicatore di posizione (optional)

Altre possibili applicazioni:

- ritegno	mod. 12.130
- chiusura elettrica	mod. 12.170
- doppio pilota per ottenere due regolazioni predeterminate inseribili manualmente o elettricamente	mod. 12.110



dati da fornire per l'ordinazione

- pressione massima a monte
- pressione minima/massima da regolare

Art. 12.120 - 13.120

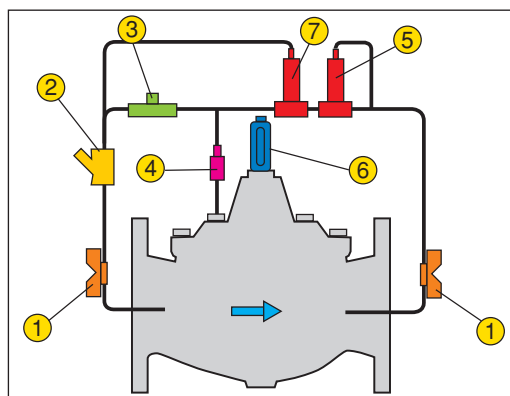
Valvola riduttrice e sostegno di pressione

Al valore predeterminato, riduce e stabilizza una pressione indipendentemente dalla variazione di portate e dalla variazione di pressione a monte. Inoltre mantiene la pressione a monte della valvola al valore prestabilito.

- 1) valvola di intercettazione
- 2) filtro
- 3) diaframma
- 4) regolatore di flusso
- 5) pilota di riduzione
- 6) indicatore di posizione (optional)
- 7) pilota di sostegno

Altre possibili applicazioni:

- ritegno	mod. 12.130
- chiusura elettrica	mod. 12.170
- doppio pilota per ottenere due regolazioni predeterminate inseribili manualmente o elettricamente	mod. 12.110



dati da fornire per l'ordinazione

- pressione massima a monte
- pressione minima/massima da regolare

Art. 12.200 - 13.200

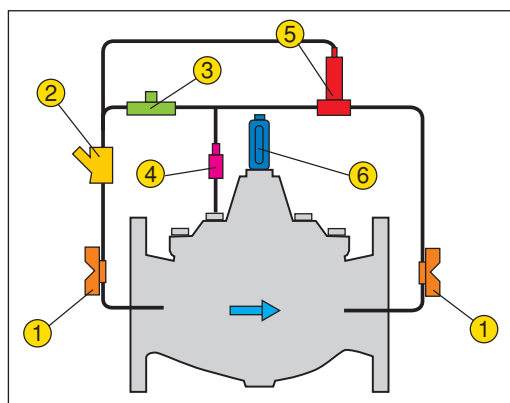
Valvola di sfioro della pressione o di sostegno

Con questa versione si mantiene la pressione a monte al valore prestabilito scaricando a valle la pressione in eccesso.

- 1) valvola di intercettazione
- 2) filtro
- 3) diaframma
- 4) regolatore di flusso
- 5) pilota di sostegno
- 6) indicatore di posizione (optional)

Altre possibili applicazioni:

- ritegno	mod. 12.230/13.230
- ridurre la pressione	mod. 12.210/13.210
- chiusura elettrica	mod. 12.270/13.270



dati da fornire per l'ordinazione

- pressione massima a monte
- pressione minima/massima da regolare

Valvole di regolazione

SERIE 12.000: a membrana

SERIE 13.000: a pistone

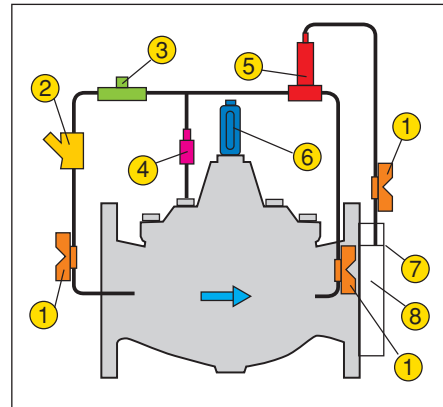
Art. 12.400 - 13.400 Valvola limitatrice di portata

Questa versione mantiene automaticamente un valore di portata massima predeterminata, indipendentemente dalla variazione di pressione sia a monte che a valle. Il valore nominale della portata è determinato dalla flangia tarata; tale valore può essere aumentato o diminuito del 30% agendo sulla vite del pilota.

- 1) valvola di intercettazione
- 2) filtro
- 3) diaframma
- 4) regolatore di flusso
- 5) pilota di controllo di portata
- 6) indicatore di posizione (optional)
- 7) flangia tarata (inox)
- 8) supporto flangia tarata

Altre possibili applicazioni:

- ritegno	mod. 12.430 / 13.430
- ridurre la pressione	mod. 12.410 / 13.410
- chiusura elettrica	mod. 12.470 / 13.470
- preregolare due valori di portata selezionabili elettricamente o manualmente	mod. 12.440 / 13.440
- sicurezza rottura tubazione	mod. 12.090 / 13.090



dati da fornire per l'ordinazione
- portata

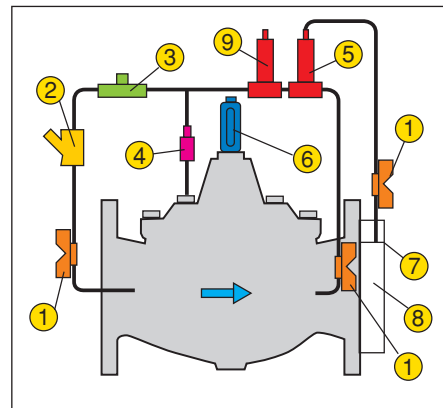
Art. 12.410 - 13.410 Valvola limitatrice di portata e riduttrice-stabilizzatrice di pressione di valle

È una versione a doppia funzione con 2 circuiti. La valvola permette sia di mantenere una portata massima (mod. 12.400), sia di ridurre e stabilizzare la pressione di valle (mod. 12.100).

- 1) valvola di intercettazione
- 2) filtro
- 3) diaframma
- 4) regolatore di flusso
- 5) pilota di controllo di portata
- 6) indicatore di posizione (optional)
- 7) flangia tarata (inox)
- 8) supporto flangia tarata
- 9) pilota di riduzione

Altre possibili applicazioni:

- ritegno	mod. 12.430 / 13.430
- sostegno di pressione	mod. 12.420 / 13.420
- chiusura elettrica	mod. 12.470 / 13.470
- preregolare 2 valori di portata selezionabili elettricamente o manualmente	mod. 12.440 / 13.440



dati da fornire per l'ordinazione
- pressione massima a monte
- pressione massima/minima da regolare
- portata

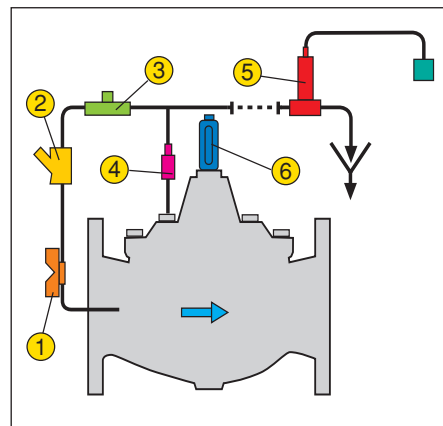
Art. 12.500 - 13.500 Valvola regolatrice di livello con galleggiante

Mantiene costante il livello di un serbatoio regolando la portata in entrata e quella in uscita. L'escursione del livello è regolabile di 150 mm. La valvola può essere posizionata ai piedi del serbatoio. Il pilota va posizionato all'interno o sul bordo della vasca. Il collegamento tra la valvola principale ed il pilota va eseguito con un solo tubetto da diametro esterno di 12 o 16 mm.

- 1) valvola di intercettazione
- 2) filtro
- 3) diaframma regolabile
- 4) regolatore di flusso
- 5) pilota controllo livello
- 6) indicatore di posizione (optional)

Altre possibili applicazioni:

- ritegno	mod. 12.530 / 13.530
- sostegno di pressione	mod. 12.520 / 13.520
- limitare la portata (diaframma tarato a valle)	mod. 12.510 / 13.510
- chiusura elettrica	mod. 12.570 / 13.570



dati da fornire per l'ordinazione
- pressione massima a monte

Valvole di regolazione

SERIE 12.000: a membrana

SERIE 13.000: a pistone

Art. 12.600 - 13.600

Valvola di controllo del livello min/max a galleggiante

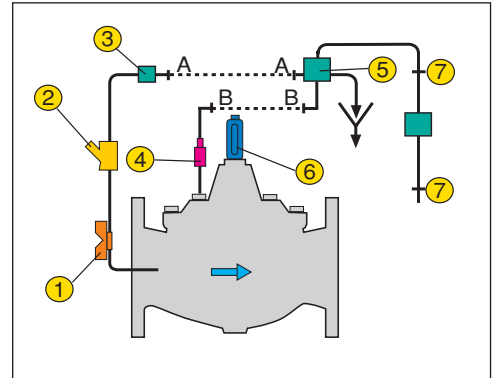
Chiude al raggiungimento del livello massimo e riapre al raggiungimento del livello minimo.

Escursione livello standard da 100 mm a 700 mm. Altre escursioni su richiesta.

La valvola può essere posizionata alla base del serbatoio. Il pilota deve essere posizionato all'interno o sul bordo del serbatoio.

Il collegamento tra la valvola principale ed il pilota deve essere eseguito con due tubetti da diametro esterno di 10 mm (esclusi dalla fornitura).

- 1) valvola di intercettazione
- 2) filtro
- 3) stabilizzatore
- 4) regolatore di flusso
- 5) pilota controllo livello
- 6) indicatore di posizione (optional)
- 7) fermi regolazione corsa
- 8) galleggiante



dati da fornire per l'ordinazione
- pressione massima a monte

Altre possibili applicazioni:

- ritegno	mod. 12.630 / 13.630
- sostegno di pressione	mod. 12.620 / 13.620
- limitare la portata (diaframma tarato a valle)	mod. 12.640 / 13.640
- chiusura elettrica	mod. 12.670 / 13.670

Art. 12.620 - 13.620

Valvola di controllo minimo-massimo a galleggiante e sostegno della pressione a monte

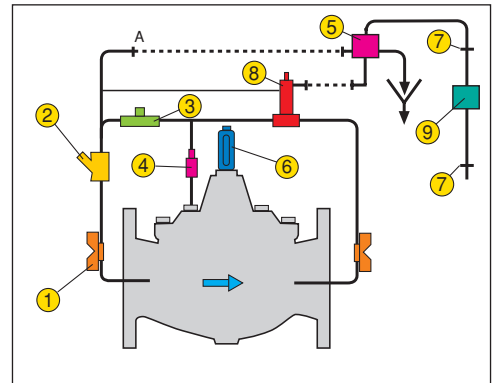
Controllo del livello minimo/massimo nei serbatoi tramite un galleggiante scorrevole che comanda la valvola pilota a 3 vie.

La valvola principale chiude al raggiungimento del livello massimo e riapre solo al raggiungimento del livello minimo.

Mantenimento a monte di una pressione prestabilita e regolabile che permette di controllare la portata in vasca per evitare sia portate elevate che esagerati abbassamenti della pressione in linea.

L'apertura e la chiusura della valvola principale possono essere eseguite anche manualmente, agendo sul pilota controllo livello (5).

- 1) valvola di intercettazione
- 2) filtro
- 3) diaframma regolabile
- 4) regolatore di flusso
- 5) pilota controllo livello
- 6) indicatore di posizione (optional)
- 7) fermi regolazione corsa
- 8) pilota di sostegno
- 9) galleggiante



dati da fornire per l'ordinazione
- temperatura massima d'esercizio
- pressione massima
- campo di regolazione

Art. 12.800 - 13.800

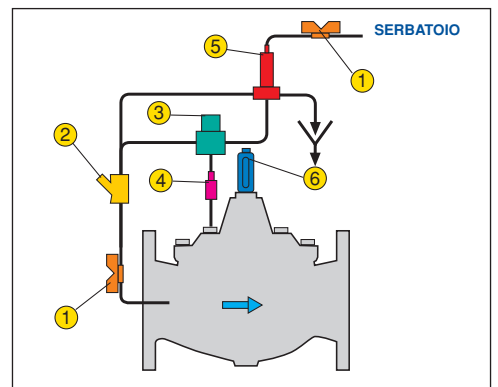
Valvola di controllo del livello piezometrico

Controlla il livello utilizzando la piezometrica esistente tra la valvola e il pensile.

La valvola ed il pilota sono posizionati alla base del pensile. Il pilota va collegato con un tubo da 3/4" alla base del serbatoio (escluso dalla fornitura).

Il livello piezometrico può variare, utilizzando molle da 1,5 - 10m a 10 - 40m.

- 1) valvola di intercettazione
- 2) filtro
- 3) valvola a tre vie
- 4) regolatore di flusso
- 5) pilota piezometrico
- 6) indicatore di posizione (optional)



dati da fornire per l'ordinazione
- H = altezza serbatoio
- pressione - portata

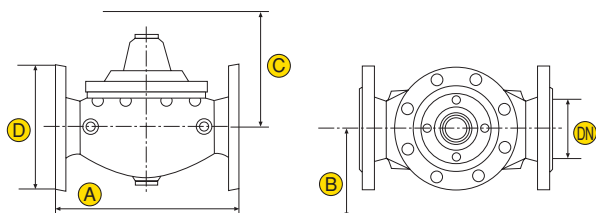
Valvole di regolazione

SERIE 12.000: a membrana

SERIE 13.000: a pistone

dati tecnici

Art. 12.000



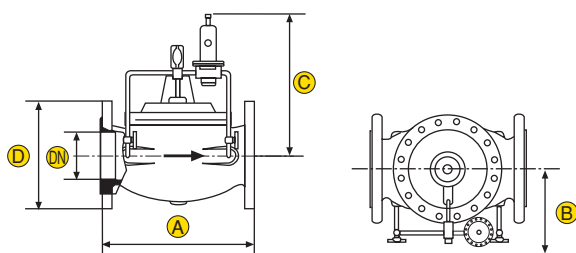
- Dimensioni scartamento A: ISO 5752 serie 1, DIN 3202 - F1.
- Flange: PN 10, PN 16, PN 25, UNI 2223, DIN 2501, ISO 2531.
- Collaudi: UNI 6884, ISO 5208.
- Limiti d'impiego: acqua potabile o filtrata con particelle a 2 mm.
- Temperatura di esercizio: da +2°C a +70°C.
- Pressione disponibilità: PN 16 - PN 25.

SUCITAL

DIMENSIONI (mm)

DN diametro nominale	50	65	80	100	125	150	200	250	300	400	500	600	700	800	
D PN (bar)	10	165	185	200	220	250	285	340	395	445	565	670	780	895	1015
	16	165	185	200	220	250	285	340	405	460	580	715	840	910	1025
	25	165	185	200	235	270	300	360	425	485	620	730	845	960	1085
A		230	290	310	350	350	480	600	730	850	1100	1250	1450	1650	1850
C		220	250	280	310	380	420	520	600	740	810	890	970	1020	1070
B		170	180	200	210	230	250	280	300	340	390	460	540	590	640
PESO (Kg)		20	24	30	43	48	90	142	230	380	550	860	1100	1450	1900

Art. 13.000



- Dimensioni scartamento A: ISO 5752 serie 1, DIN 3202 - F1.
- Flange: PN 10, PN 16, PN 25, UNI 2223, DIN 2501, ISO 2531.
- Collaudi: UNI 6884, ISO 5208.
- Limiti d'impiego: acqua potabile o filtrata con particelle a 2 mm.
- Temperatura di esercizio: da +2°C a +70°C.
- L'Art. 13.000 è anche disponibile dal DN 50 al DN 200 PN 40.

DIMENSIONI (mm)

DN diametro nominale	50	65	80	100	125	150	200	250	300	400	500	600	700	800	
D PN (bar)	10	165	185	200	220	250	285	340	395	445	565	670	780	895	1015
	16	165	185	200	220	250	285	340	405	460	580	715	840	910	1025
	25	165	185	200	235	270	300	360	425	485	620	730	845	960	1085
A		230	290	310	350	350	480	600	730	850	1100	1250	1450	1650	1850
C		220	250	280	310	380	420	520	600	740	810	890	970	1020	1070
B		170	180	200	210	230	250	280	300	340	390	460	540	590	640
PESO (Kg)		20	24	30	43	48	90	142	230	380	550	860	1100	1450	1900

I dati e le caratteristiche del presente depliant sono forniti a titolo indicativo. La Brandoni S.p.A. si riserva di modificare una o più caratteristiche delle valvole senza preavviso.